

Procédure d'installation des composants CPS pour WINDOWS

Pré-requis

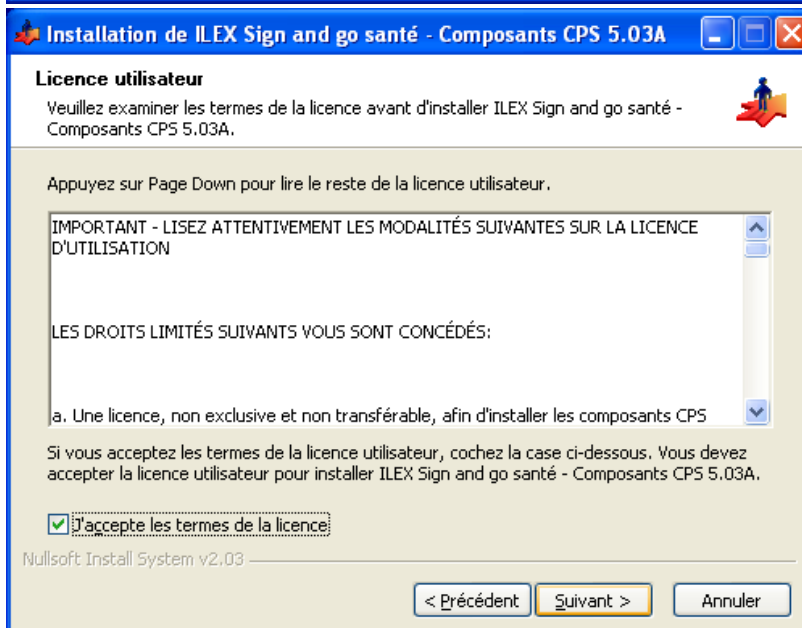
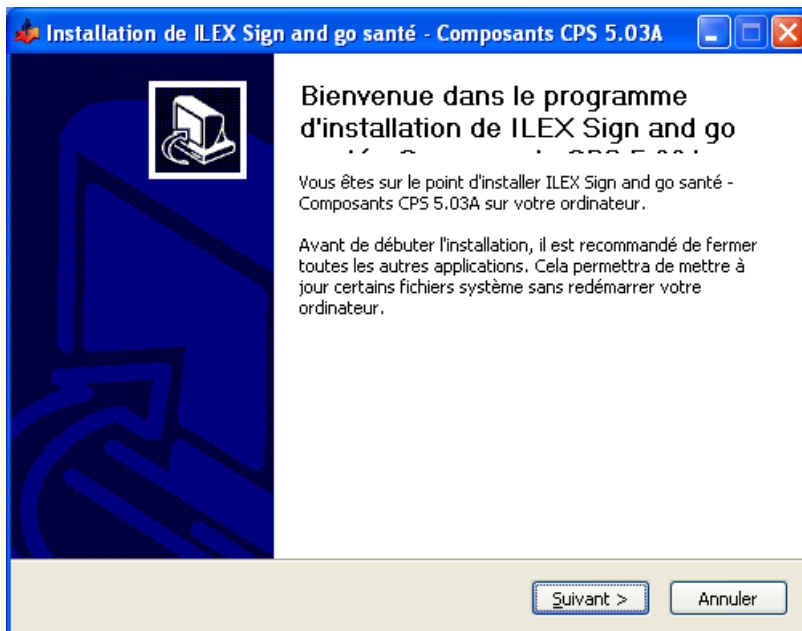
- Le pilote du lecteur de carte CPS doit être installé
- Vous devez disposer des droits d'administrateur sur le poste lors de l'installation

Installation des composants d'authentification Ilex

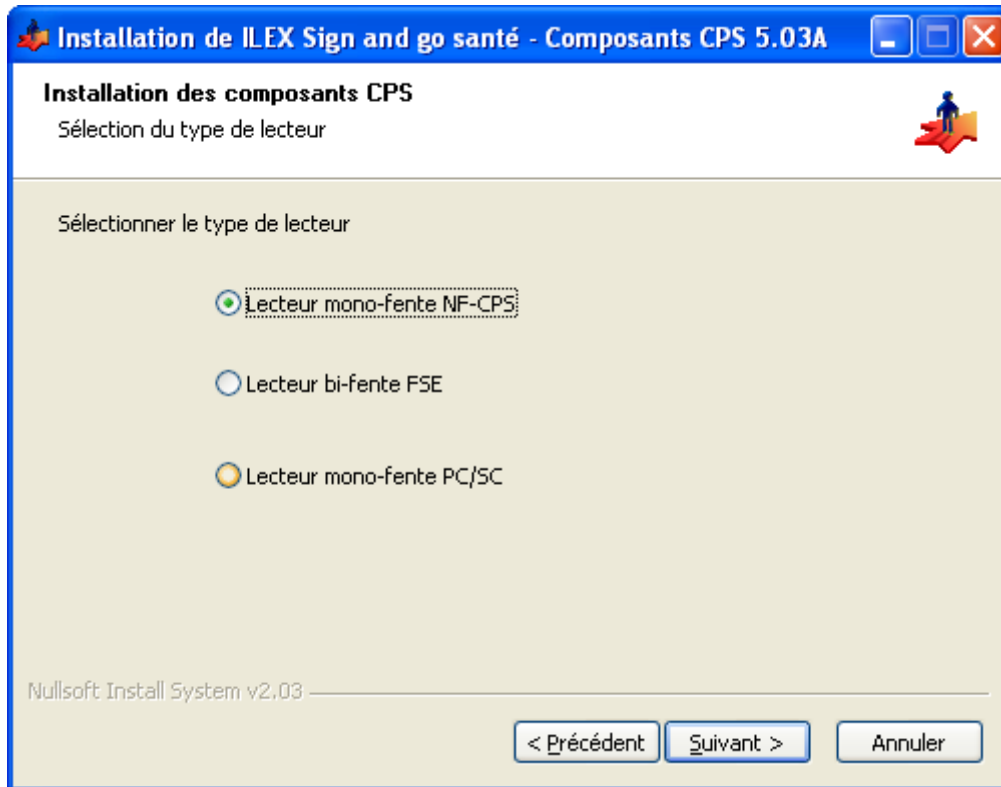
1. Téléchargez et installez les composants CPS en cliquant sur le lien :

<https://www.sante-ra.fr/auth/cps/ComposantsWINDOWS.exe>

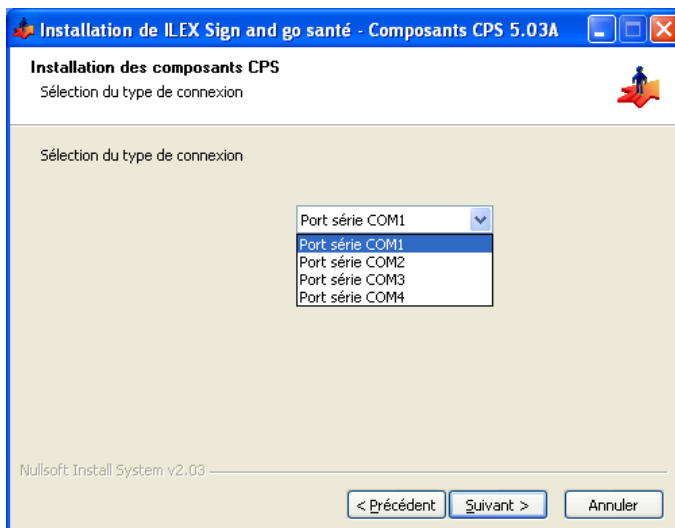
2. Exécutez le fichier téléchargé :



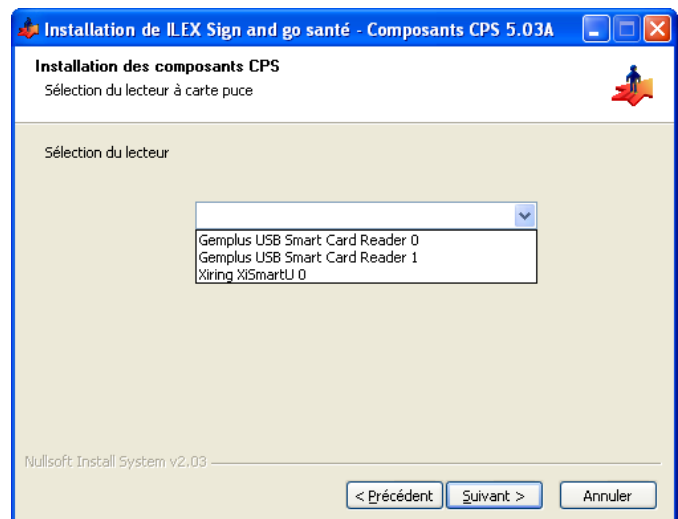
3. Choisissez l'option correspondant à votre configuration :
- **Si vous utilisez déjà votre lecteur de carte CPS pour d'autres applications, conservez la valeur par défaut afin de ne pas modifier la configuration existante.**
 - Sinon :
 - o Choisissez « bi-fente FSE » si vous disposez d'un lecteur bi-fente
 - o Choisissez « mono-fente PC/SC » si vous disposez d'un lecteur mono-fente intégré à votre poste ou branché sur un port USB (cas général des lecteurs mono-fente)
 - o Choisissez « mono-fente NF-CPS » si vous disposez d'un lecteur mono-fente branché sur un port série



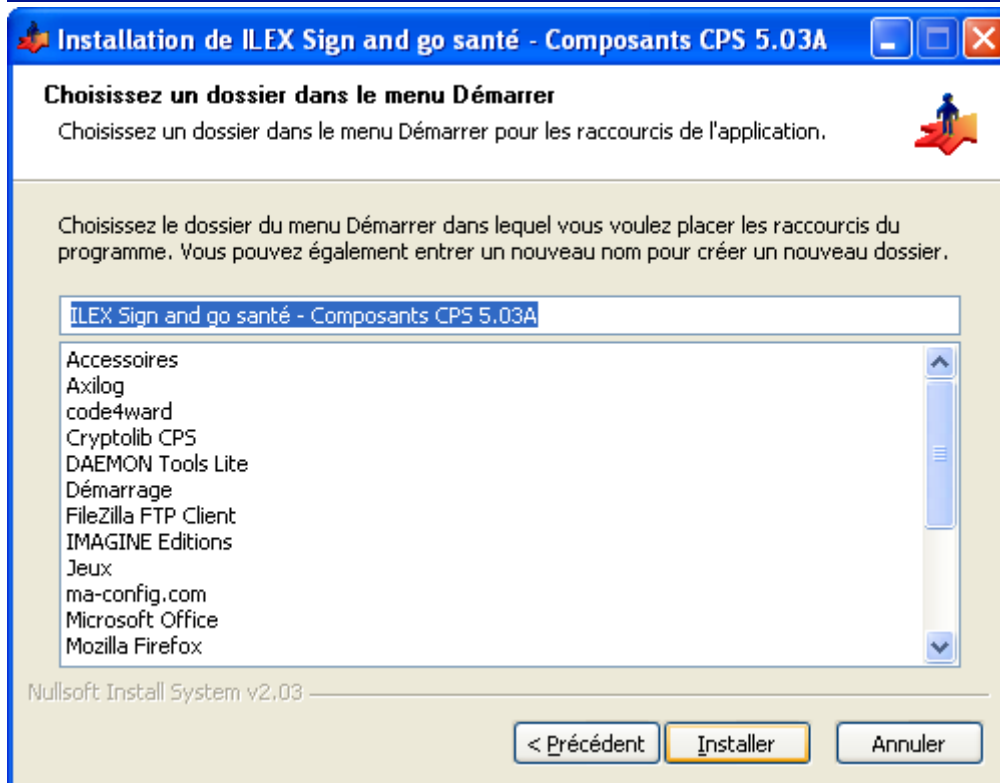
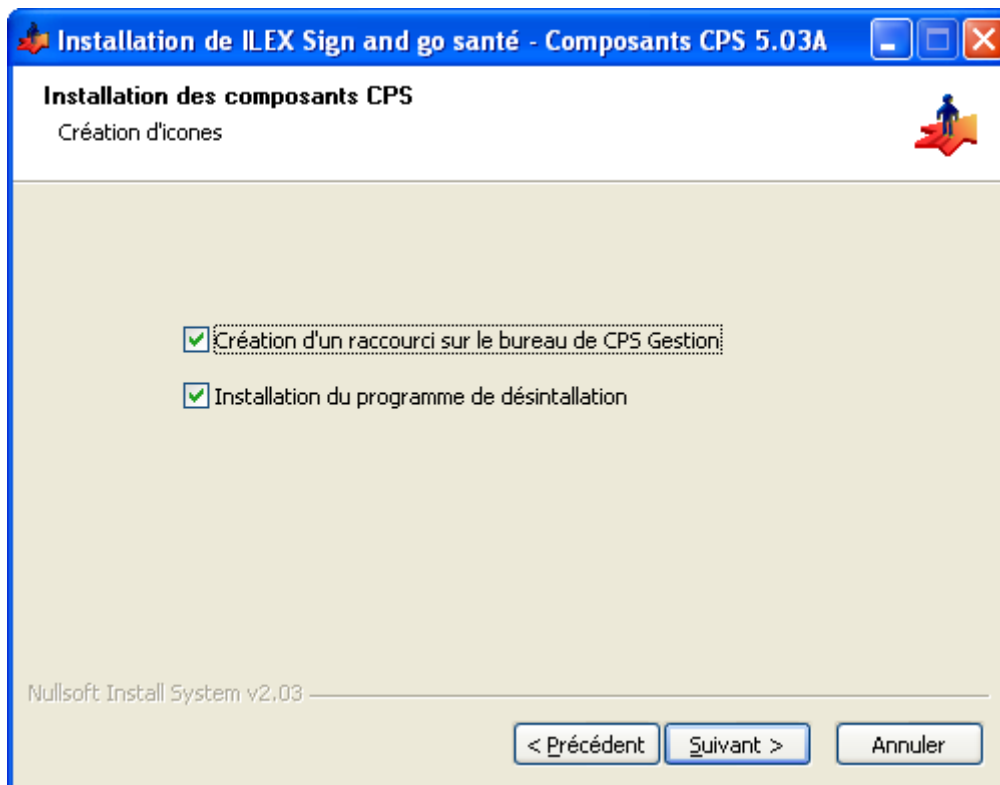
4. a. Si vous avez un lecteur en port série ou en USB émulé (bi-fente), sélectionnez le port COM où est branché le lecteur.

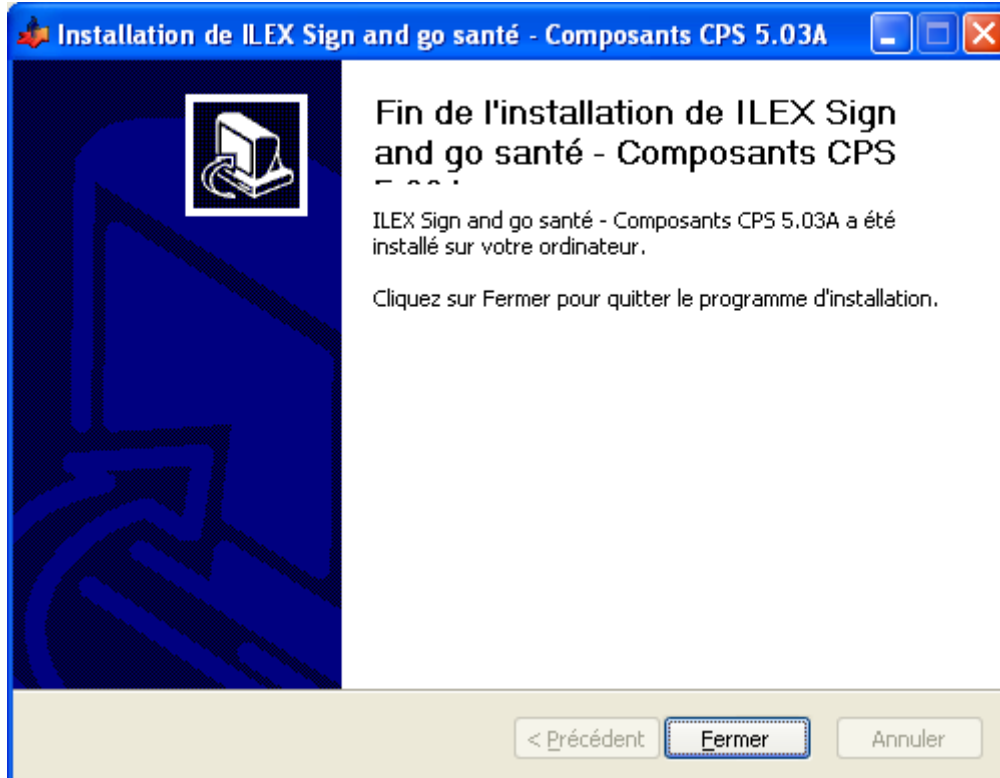
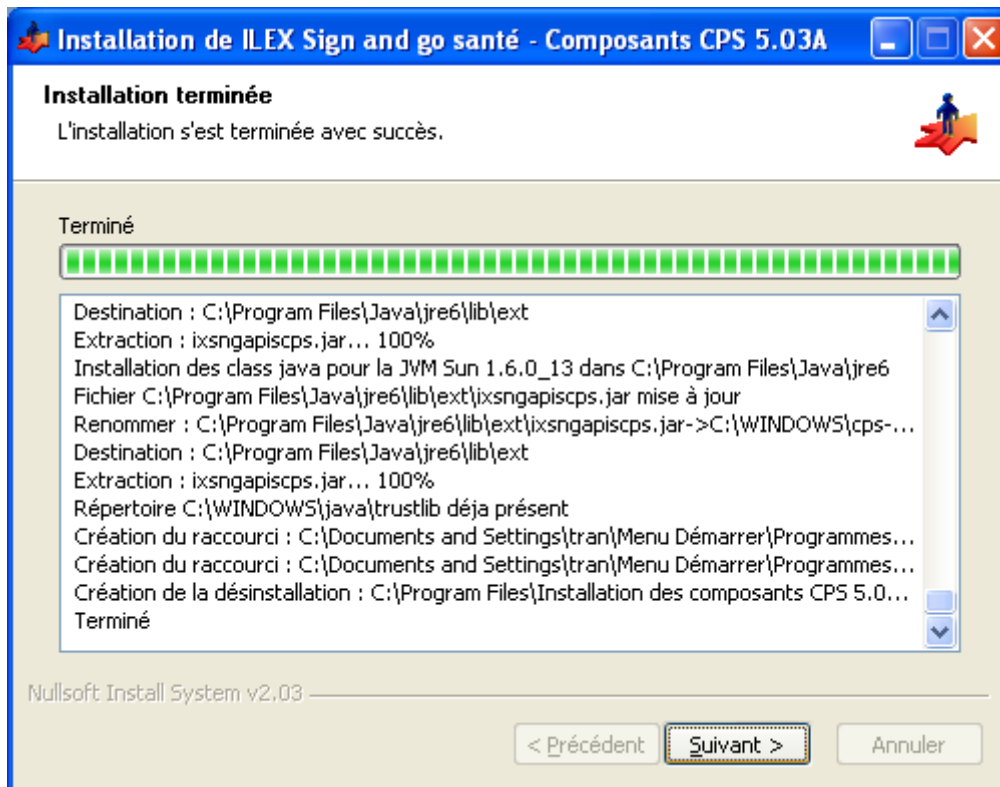


4. b. Si vous avez un lecteur en port USB, sélectionnez le lecteur correspondant dans la liste déroulante.



5. Installez avec les options par défaut





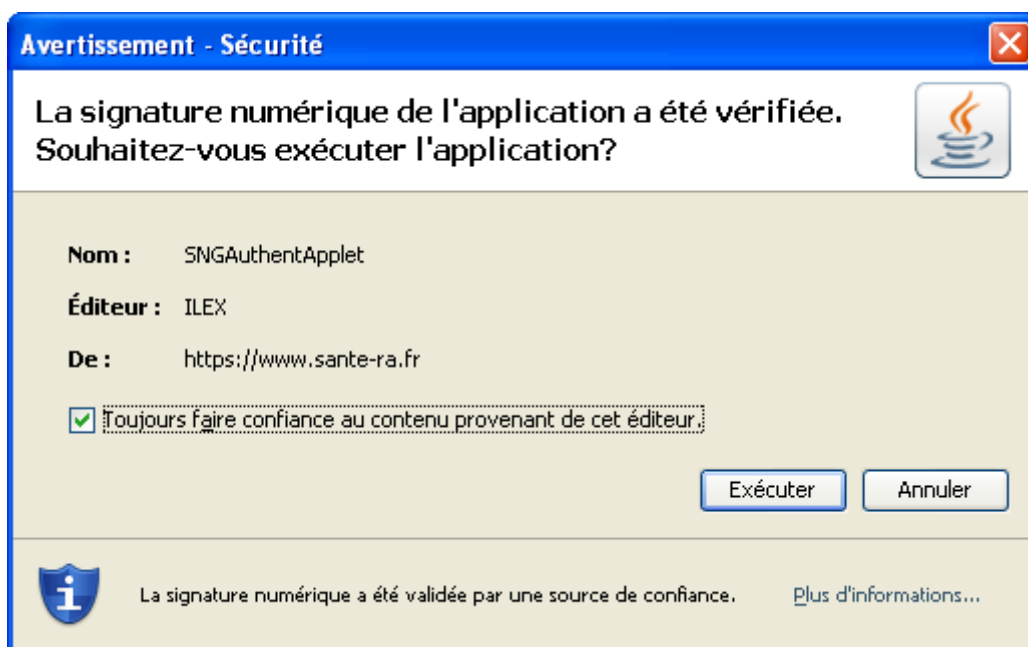
6. L'installation des composants CPS est terminée.

Connexion aux services SISRA

1. Rendez vous à l'adresse www.sante-ra.fr
Dans la partie « Connexion par carte de la famille CPS » Cliquez sur « Connexion »



2. Si le message d'autorisation de signature numérique apparaît, cliquez sur « Toujours faire confiance au contenu provenant de cet éditeur » et cliquez sur « exécuter ». Répétez cette étape si nécessaire.



3. La fenêtre d'authentification va vérifier la présence de votre carte dans le lecteur et vous demandera de taper le code PIN (ou code porteur) pour vous authentifier. Saisissez votre code et cliquez sur « OK ».



NB : Le code PIN est le code à 4 chiffres associé à votre carte CPS. Il est notamment utilisé pour la télétransmission.

4. Vous avez maintenant accès aux services SISRA.

Pour toute question n'hésitez pas à contacter notre assistance :

www.sante-ra.fr/contact