



S.I.S.R.A.

« Trajectoire » et engagement du CHU de Lyon

19 juin 2008



Les orientations du Projet d'Établissement

- **Renforcer l'activité de proximité tout en développant l'activité de référence et de recours**
- **Organiser la prise en charge globale du patient et renforcer la pluridisciplinarité**
- **Améliorer la fluidité des filières de soins (retour à domicile – SSR)**



Retour à domicile – Transfert en SSR

- **HAD adultes : convention**
- **HAD pédiatrique : organisation par convention**
- **Relations avec la ville : «labellisation» progressive des prestataires et surtout : contractualisation avec les établissements SSR**
- **Conventionnement**
- **Aide à la création d'établissement**

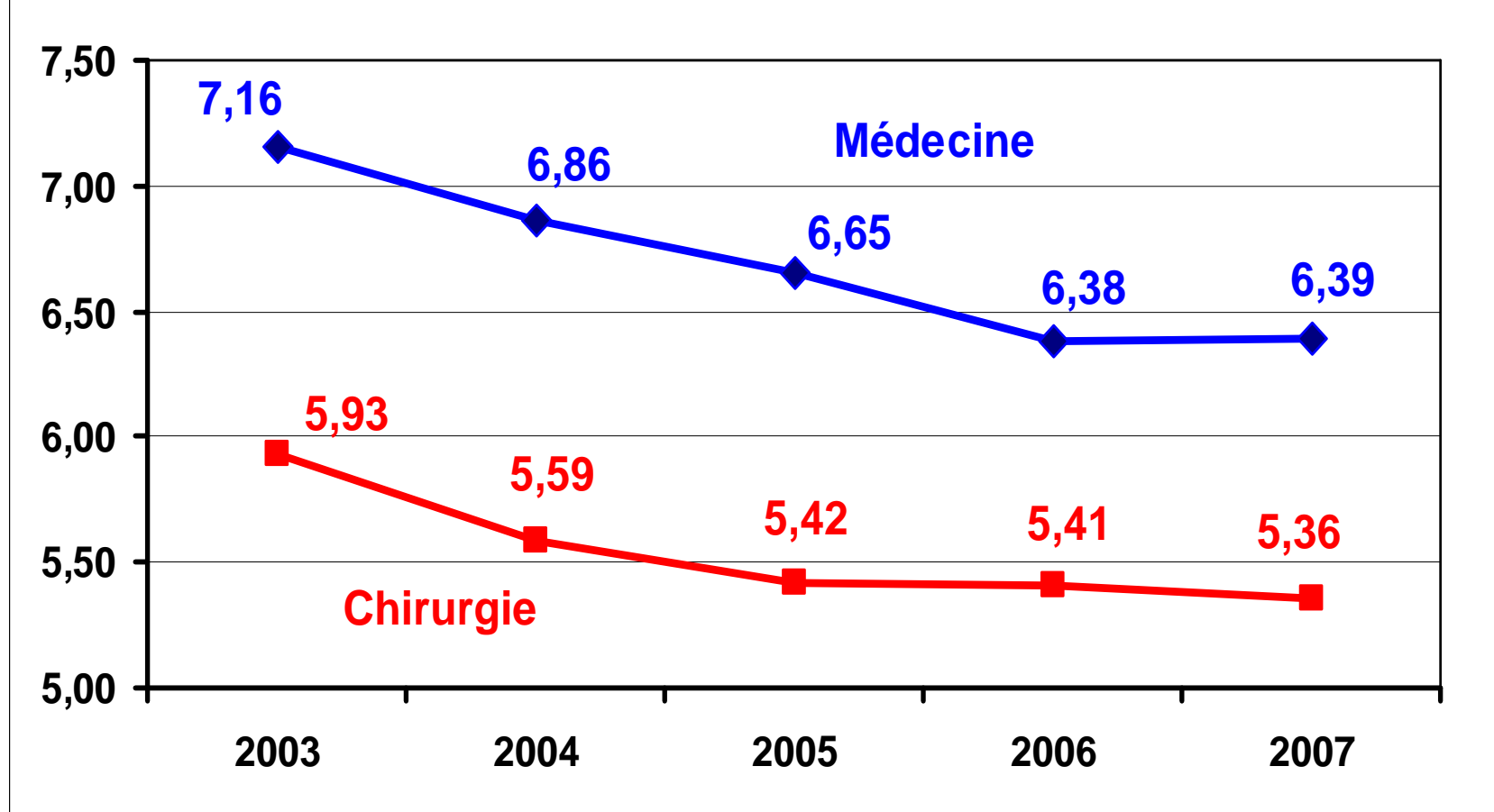


H.C.L. – Relations avec les S.S.R.

- **Objectif qualité : le patient « au bon endroit au bon moment »**
- **Objectif médico-efficience : réduction des DMS**
 - Pour disposer de lits
 - Pour réorganiser, regrouper le cas échéant
 - Pour augmenter les recettes
- **Les H.C.L., principal opérateur d'activités d'urgences (200000/an)**
- **Les H.C.L. : 10 000 transferts en S.S.R. (25 % région Rhône Alpes, 50 % Rhône)**
- **Tous les ans : augmentation du nombre de patients très lourds (nb de journées dépassant/l'ENC équivalent à 20 lits supplémentaires)**



HCL - Evolution des durées de séjour des GH



« Trajectoire » dans cet environnement

- **Amélioration du « process » de demande : une seule demande suivie**
 - **Optimisation des ressources**
 - **Changer le paradigme : l'hospitalisation en SSR**
⇒ **continuité des soins sur un projet thérapeutique**
 - **Anticiper les sorties : amélioration de l'organisation**
⇒ **rassurer les patients**
 - **Continuer de réduire les DMS**
- ↓
- **Observer les flux pour agir en termes de régulation**



Pour une observation des flux

- Repérer précisément les flux, les refus, les temps d'attente
- Repérer les niveaux de prise en charge



- Pour suivre les engagements pris par les établissements SSR
- Pour agir dans le cadre du SROS 4 (autorisation – implantation)



- D'où l'engagement des H.C.L. dans « Trajectoire »
- D'où le plan de déploiement avec tous les services