

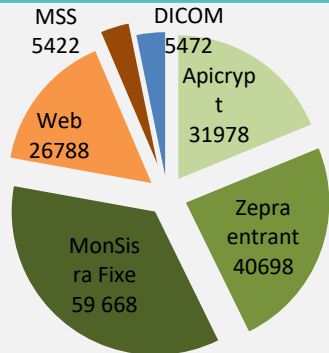
COMMENTAIRES

- * Statistiques MSS - publication officielle des statistiques de Février. Subvention DGOS incluse au C1 2017
- * Inscription de 2765 adresses aura.mssante.fr dans l'annuaire national MSSanté
- * Bonne progression au CH Annecy Genevois et aux HCL
- * Démarrage des envois ZEPRA à l'Hopital du Gier, CH d'Uriage et au CH de Roanne
- * Nombreux envois des laboratoires d'Anatomo-Cytopathologie CYPATH (Lyon / Valence), ACT Pathologie (Grenoble), l'Institut de Pathologie du Forez et Technopole Pathologie (St Etienne)

INDICATEURS (+ÉVOL MENSUELLE)

Utilisateurs	11990 (+302)
Médecins Verts	3186 (+101)
Utilisateur APICRYPT / MSS	1968/677
Envois	174864
Taux de consultation	69%
Adresses MSS aura.mssante.fr	2358

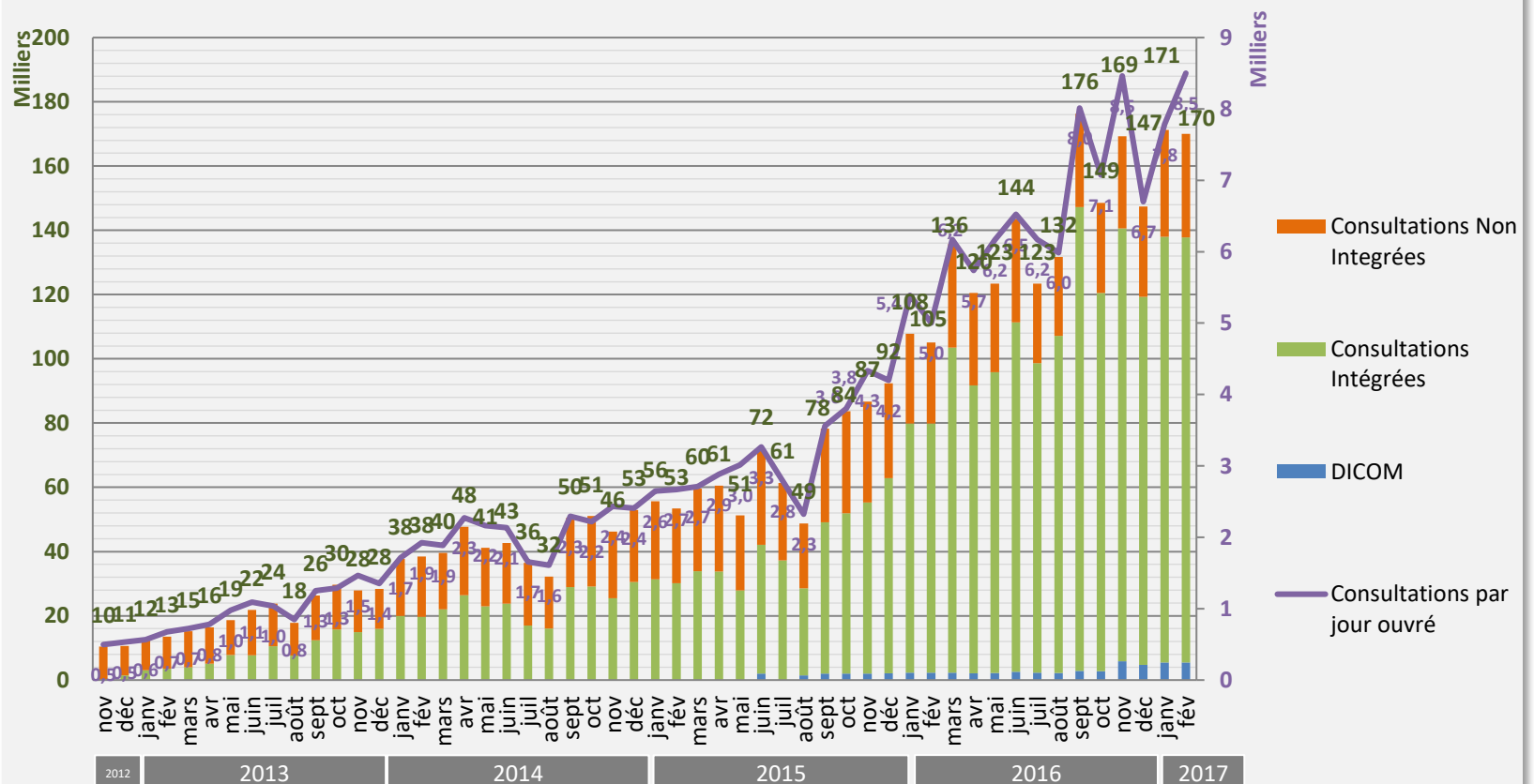
ZOOM MODES DE CONSULTATIONS



PROCHAINES ACTIONS

- * Démarrage des envois CH du Forez, CH Alpes Isère
- * Lancement d'un pilote régional dématérialisation (territoires cibles prioritaires 74 et 42)
- * ZEPRA Entrant HL7-ORU (Climco, Hop Manager, OSIRIS, ORBIS)
- * Déploiement messagerie MSSanté compatible MonSisra Web auprès des établissements

CONSULTATIONS ET INTÉGRATIONS PAR LE SERVICE ZEPRA-DPPR



ETS	TypeETS	Nov	Dec	Jan	Fev	
HOSPICES CIVILS DE LYON - 5	CHU	23351	17964	22900	32491	52%
CENTRE LEON BERARD - 6	CLCC	12284	11166	12989	12086	0%
CHU GRENOBLE - 7	CHU	9382	9963	10941	9476	-6%
CH ANNECY GENEVOIS - 146	CH	5566	5436	4512	6840	32%
HOPITAUX DU LEMAN - THONON - 41	CH	4439	5090	4844	4475	-7%
CH METROPOLE SAVOIE CHAMBERY - 56	CH	7831	7907	5187	7589	9%
CH DE VIENNE LUCIEN HUSSEL - 170	CH	5038	3067	5039	4683	7%
L HOPITAL NORD-OUEST - 14	CH	5166	5244	6813	4644	-19%
GHM GRENOBLE - 153	MUTUALISTE	4762	4034	3994	3426	-20%
CH DE VALENCE - 98	CH	4028	3844	4406	3944	-4%
CH ST JOSEPH ST LUC - 47	CH	4352	4739	4889	5076	9%
CH ALPES LEMAN - 163	CH	3903	2996			-100%
CENTRE HOSPITALIER LE PUY - EMILE ROUX - 270	CH	5438	5846	6320	6005	2%
CH DE MONTELMAR - 91	CH	2668	2904	2963	2737	-4%
CH DU HAUT-BUGEY OYONNAX - 188	CH	2024	1843	2382	1908	-8%
CH DE BOURGOIN-JALLIEU PIERRE OUDOT - 67	CH	1811	1641	1363	2157	34%
CLINIQUE MUTUALISTE DE LA LOIRE - 45	MUTUALISTE	1891	1842	2068	1760	-9%
CLINIQUE DU PARC 42 - 137	CLINIQUE	2092	2003	2750	2590	14%
CH DE BELLEY - 80	CH	2721	2120	1703	1295	-41%
HOPITAUX DU PAYS DU MONT BLANC - SALLANCHES - 109	CH	1490	1220	1518	1790	27%
CH D ARDECHE MERIDIONALE AUBENAS - 211	CH	1597	1429	1837	1014	-37%
CHU ST ETIENNE - 8	CHU	1595	1357	1353	1220	-15%
CH MOULINS YZEURE - 261	CH	2038	2623	2691	2654	8%
CLINIQUE DES CEDRES - 151	CLINIQUE	1709	2790	1411	1812	-8%
CH DES VALS D ARDECHE - Privas - 61	CH	556	480	614	416	-24%
CH DE BOURG-EN-BRESSE FLEYRIAT - 88	CH	678	879	455	317	-53%
MEDIPOLE DE SAVOIE - 180	CLINIQUE	959	559	743	598	-21%
CH D ARDECHE NORD ANNONAY - 210	CH	55	446	2186	1935	100%
CH D ALBERTVILLE MOUTIERS - 154	CH	31	0	0	1	-90%
CH DE GIVORS MONTGLAS - 99	CH	289	435	479	450	12%
CLINIQUE GENERALE D ANNECY - 108	CLINIQUE	368	302	353	273	-20%
CH DE VOIRON PIERRE BAZIN - 104	CH	264	174	30	85	100%
POLYCLINIQUE DE RILLIEUX - 15	CLINIQUE	6	0	5	46	1155%
IHOPE INSTITUT D HEMATOLOGIE ET D ONCOLOGIE PEDIATRIQUE - 143	CH	75	88	79	51	-37%
HOPITAL PRIVE DE LA LOIRE - 87	CLINIQUE	144	172	249	126	-33%
INSTITUT DE CANCEROLOGIE LUCIEN NEUWIRTH - 212	CH	40	26	55	26	-100%
CH DE PONT DE BEAUVOISIN YVES TOURAINE - 226	CH	65	75	20		100%
CH DU PAYS DU GIER ST CHAMOND - 53	CH	3		128	364	456%
HL DE SERRIERES - 253	DPIHLRA	59	39	27	52	25%
HOPITAUX DROME NORD - 179	CH	20	35	21	25	-1%
HL DE ST PIERRE DE BOEUF - 246	DPIHLRA	10	4	18	18	100%
CH DE ROANNE - 217	CH	0	3	16	111	-100%
HOPITAL PRIVE DROME ARDECHE - 231	CLINIQUE					-100%
CH DE ST JEAN DE MAURIENNE - 71	CH	12		71		100%
HL DE BELLEVILLE - 245	DPIHLRA		2	22	44	100%
HL DE PELUSSIN - 247	DPIHLRA	6	2	5	10	131%
HL DE MORESTEL - 250	DPIHLRA		1	22	19	65%
HL ANDREVEYAN - 243	DPIHLRA			23	18	-100%
CLINIQUE LA PARISIERE - 234	CLINIQUE	0	25	4		-100%
HL DE BOEN - 248	DPIHLRA		3	1		100%
HL DE ST FELICIEN - 254	DPIHLRA		1	0	15	-100%
CH DE ST MARCELLIN - 260	CH					-100%
CH RHUMATO ST MARTIN URIAGE - 271	CH	2	0	3	0	-100%
HL DE ST GEOIRE EN VALDAINE - 249	DPIHLRA		1		3	100%
CENTRE MEDICO-CHIRURGICAL READAPT DES MASSUES - 83	CROIX ROUGE	2				-100%
CLINIQUE CHARCOT - 233	CLINIQUE					-100%
HCL - HOPITAL EDOUARD HERRIOT - 10220	CHU					-100%
CLINIQUE MUTUALISTE DE LYON - 117	MUTUALISTE	1				-100%
HL DU CHEYLARD - 255	DPIHLRA		1			-100%
HL DE TOURNON - 252	DPIHLRA		0	1	0	-100%
CH DU FOREZ FEURS - 178	CH			1		-100%
HL DEPARTEMENTAL DE REIGNIER - 256	DPIHLRA		1			-100%
HL DE BEAUREPAIRE LUZY-DUFEILLANT - 251	DPIHLRA		1			-100%
GHM LES PORTES DU SUD - 150	MUTUALISTE	0	0	0	0	-100%
CH DE ST PIERRE ALBIGNY MICHEL DUBETTIER - 244	DPIHLRA				0	-100%
HL DE L ARBRESLE LE RAVATEL - 69	DPIHLRA		0			-100%

TypeEts	ETS	Nov	Dec	Jan	Fev	
3C	3C Oncoire - 123	8358	6528	7703	7240	
	3C Centre Léon Bérard - 128	5524	4103	6338	4877	
	3C Groupe Mutualiste de Grenoble - 124	3192	3384	2465	988	
	3C Savoie-Belley - 129	4371	5998	6878	5830	
	3C Drôme Ardèche Sud - 121	1650	1015	1457	1243	
	3C Drôme Ardèche Nord - 122	1221	769	1186	838	
	3C Charcot - 141	1034	537	972	588	
	3C Lyon et Agglomération - 132	1112	403	896	829	
	3C Annecy - 130	1145	446	889	455	
	3C Mermoz - 133	660	486	1153	613	
	3C Roanne - 125	316	163	360	194	
	3C Hospices Civils de Lyon - 127	136	108	448	172	
	3C Bourg en Bresse - 120	147	30	130	61	
	3C Haute Savoie Nord - 131	43	25	111	169	
	3C Orientation greffe - 283			13	19	
	3C DEMO IRC - 269	4		2	2	
	DIALYSE	LGC MEDIAL - 257			0	0
EXAMEN	MONT BLANC PATHOLOGIE - 214	3230	3784	3174	3369	
	CENI Endo Nord Isère - 288	1003	1084	1919	946	
	ENDO MEDIPOLE SAVOIE - 289	449	689	877	797	
	GCS RADIOTHERAPIE DU BEAUJOLAIS - 182	251	212	209	213	
	LGC ICP CONSEIL - 258	268	208	265	261	
	CENTRE DE MEDECINE NUCLEAIRE LUMEN - 202	175	160	194	191	
	CYPATH Cabinet de Pathologie - 276		0	111	1810	
	ACT PATHOLOGIE - 280	1	476	601	702	
	CENTRE D EXAMENS DE SANTE CPAM DU RHONE - 213	161	88			
	INSTITUT DE PATHOLOGIE DU FOREZ - 287				1167	
	GIE IMAGERIE NUCLÉAIRE DU NORD DE LYON - 203	133				
	TECHNOPOLE PATHOLOGIE - 281		5	161	773	
	MGEN ACTION SANITAIRE SOCIALE - ST JEAN D AULPS - 31	26	125	57	39	
	GELMAD - 290			4		
	LGC YANSYS - 70	1				
	Médecine Ville et Stru - - 49		1880	1270	4070	2333
	PRESTATAIRE MEDICA	D MEDICA - 10311	236	224		243
SOS OXYGENE - 10310		86	2			
LINDE HOMECARE - 10356				40	47	
LAIDET MEDICAL - 10312		26				
AGIR A DOM - 10319			6	4	13	
LVL MEDICAL - 10317		8		1	10	
SOS OXYGENE2 - 285				1	0	
STRUCTURE GESTION	ADEMAS 69 - 201	4753	4850	4421	3127	
	ASSOCIATION VIVRE - 204	2461	2173	2375	2316	
	DRÔME ARDÈCHE PRÉVENTION CANCER - 209	1605	1329	2572	1686	
	DEPISTAGE ORGANISE CANCER SAVOIE - 207	980	1560	1469	1198	
	OFFICE DE LUTTE CONTRE LE CANCER DE L ISÈRE - 205	367	1022	1112	1136	
	OFFICE DE LUTTE CONTRE LE CANCER DE L AIN - 206	211	333		1672	
	ARDOC - 277					