

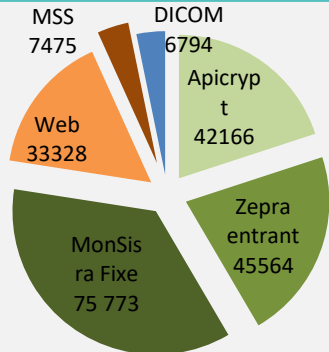
## COMMENTAIRES

- \* Statistiques MSS - publication officielle des statistiques de Mars.
- \* Bonne progression au Médipole de Savoie, au CH Alpes Leman, à la Clinique Mutualiste de la Loire et HCL ainsi que les laboratoires d'Anapath Institut de Pathologie du Forez, CYPATH et Technopole Pathologie.
- \* Démarrage des envois ZEPRA à l'Hopital Privé d'Ambérieu, au CH St Jean de Maurienne, au CH du Forez et la Clinique CENDANEG

## INDICATEURS (+ÉVOL MENSUELLE)

Utilisateurs	<b>12446</b> (+456)
Médecins Verts	<b>3333</b> (+147)
Utilisateur APICRYPT / MSS	<b>2032/811</b>
Envois	<b>215194</b>
Taux de consultation	<b>70%</b>
Adresses MSS <a href="http://aura.mssante.fr">aura.mssante.fr</a>	<b>3266</b>

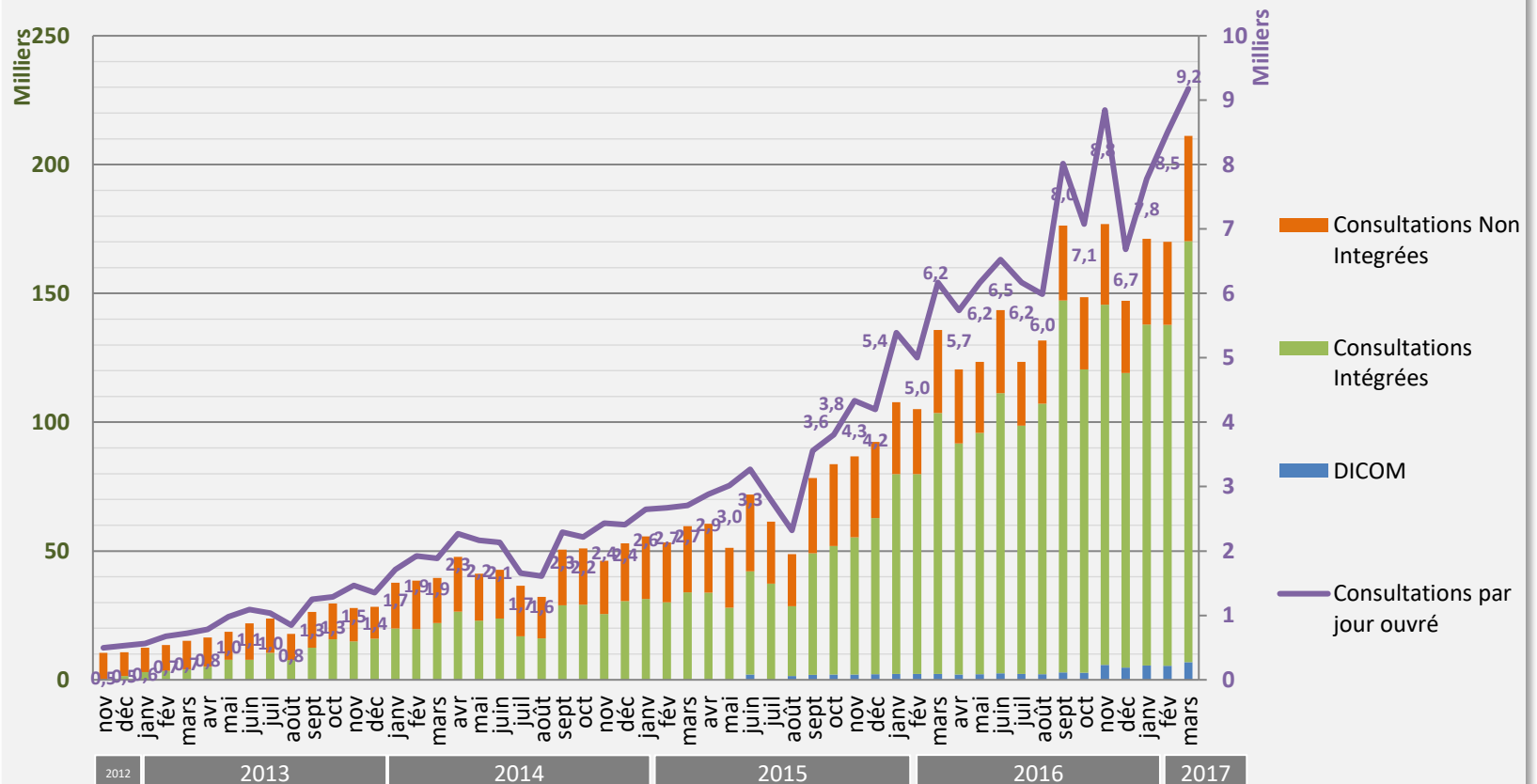
## ZOOM MODES DE CONSULTATIONS



## PROCHAINES ACTIONS

- \* Démarrage flux Zepra NATECIA et Clinique du Parc Lyon
- \* Démarrage flux imagerie St Jo St Luc
- \* Démarrage flux anapath CHU Grenoble

## CONSULTATIONS ET INTÉGRATIONS PAR LE SERVICE MS SANTÉ ZEPRA



ETS	TypeETS	2017				
		Dec	Jan	Fev	Mars	
HOSPICES CIVILS DE LYON - 5	CHU	17964	22900	32491	39780	63%
CENTRE LEON BERARD - 6	CLCC	11166	12989	12086	13427	11%
CHU GRENOBLE - 7	CHU	9963	10941	9476	10920	8%
CH ANNECY GENEVOIS - 146	CH	5436	4512	6840	5958	6%
CH METROPOLE SAVOIE CHAMBERY - 56	CH	7907	5187	7589	6191	-10%
HOPITAUX DU LEMAN - THONON - 41	CH	5090	4844	4475	5416	13%
L HOPITAL NORD-OUEST - 14	CH	5244	6813	4644	7075	27%
CH DE VIENNE LUCIEN HUSSEL - 170	CH	3067	5039	4683	5403	27%
GHM GRENOBLE - 153	MUTUALISTE	4034	3994	3426	4440	16%
CH DE VALENCE - 98	CH	3844	4406	3944	4468	10%
CH ST JOSEPH ST LUC - 47	CH	4739	4889	5076	6244	27%
CENTRE HOSPITALIER LE PUY - EMILE ROUX - 270	CH	5846	6320	6005	7384	22%
CH ALPES LEMAN - 163	CH	2996			5778	93%
CH DE MONTELMAR - 91	CH	2904	2963	2737	3116	9%
CH DU HAUT-BUGEY OYONNAX - 188	CH	1843	2382	1908	2094	2%
CLINIQUE DU PARC 42 - 137	CLINIQUE	2003	2750	2590	3733	53%
CH DE BOURGOIN-JALLIEU PIERRE OUDOT - 67	CH	1641	1363	2157	1946	13%
CLINIQUE MUTUALISTE DE LA LOIRE - 45	MUTUALISTE	1842	2068	1760	2659	41%
HOPITAUX DU PAYS DU MONT BLANC - SALLANCHES - 109	CH	1220	1518	1790	1880	25%
CH DE BELLEY - 80	CH	2120	1703	1295	1242	-27%
CH MOULINS YZEURE - 261	CH	2623	2691	2654	3209	21%
CH D ARDECHE MERIDIONALE AUBENAS - 211	CH	1429	1837	1014	1777	25%
CHU ST ETIENNE - 8	CHU	1357	1353	1220	1310	0%
CLINIQUE DES CEDRES - 151	CLINIQUE	2790	1411	1812	2363	18%
MEDIPOLE DE SAVOIE - 180	CLINIQUE	559	743	598	4054	540%
CH DES VALS D ARDECHE - Privas - 61	CH	480	614	416	602	20%
CH DE BOURG-EN-BRESSE FLEYRIAT - 88	CH	879	455	317	602	9%
CH D ARDECHE NORD ANNONAY - 210	CH	446	2186	1935	2164	42%
CH DE GIVORS MONTGELAS - 99	CH	435	479	450	526	16%
CH D ALBERTVILLE MOUTIERS - 154	CH	0	0	1	0	
CLINIQUE GENERALE D ANNECY - 108	CLINIQUE	302	353	273	237	-23%
CH DE VOIRON PIERRE BAZIN - 104	CH	174	30	85	615	538%
CH DU PAYS DU GIER ST CHAMOND - 53	CH		128	364	595	142%
IHOPE INSTITUT D HEMATOLOGIE ET D ONCOLOGIE PEDIATRIQUE - 143	CH	88	79	51	66	-9%
HOPITAL PRIVE DE LA LOIRE - 87	CLINIQUE	172	249	126	191	5%
POLYCLINIQUE DE RILLIEUX - 15	CLINIQUE	0	5	46	33	94%
INSTITUT DE CANCEROLOGIE LUCIEN NEUWIRTH - 212	CH	26	55	26	16	-55%
CH DE PONT DE BEAUVOISIN YVES TOURAINE - 226	CH	75	20		62	31%
HL DE SERRIERES - 253	DPIHLRA	39	27	52	34	-14%
CH DE ST JEAN DE MAURIENNE - 71	CH		71		187	163%
HOPITAUX DROME NORD - 179	CH	35	21	25	10	-63%
CH RHUMATO ST MARTIN URIAGE - 271	CH	0	3	0	181	100%
CH DE ROANNE - 217	CH	3	16	111	46	6%
HL DE ST PIERRE DE BOEUF - 246	DPIHLRA	4	18	18	27	103%
HL DE BELLEVILLE - 245	DPIHLRA	2	22	44	60	165%
HL DE PELUSSIN - 247	DPIHLRA	2	5	10	22	288%
HL ANDREVEYAN - 243	DPIHLRA		23	18	28	37%
HL DE MORESTEL - 250	DPIHLRA	1	22	19	23	64%
HOPITAL PRIVE DROME ARDECHE - 231	CLINIQUE					
CLINIQUE LA PARISIERE - 234	CLINIQUE	25	4		14	-3%
CH DU FOREZ FEURS - 178	CH		1		35	100%
HL DE ST FELICIEN - 254	DPIHLRA	1	0	15	17	100%
CH DE ST MARCELLIN - 260	CH				11	10%
HL DE BOEN - 248	DPIHLRA	3	1		3	50%
HL DE ST GEOIRE EN VALDAINE - 249	DPIHLRA	1		3	7	100%
CENTRE MEDICO-CHIRURGICAL READAPT DES MASSUES - 83	CROIX ROUGE					
CH DE ST PIERRE ALBIGNY MICHEL DUBETTIER - 244	DPIHLRA			0	3	10%
CLINIQUE CHARCOT - 233	CLINIQUE					
HCL - HOPITAL EDOUARD HERRIOT - 10220	CHU					
HL DE TOURNON - 252	DPIHLRA	0	1	0	0	
HL DE BEAUREPAIRE LUZY-DUFEILLANT - 251	DPIHLRA	1				
HL DEPARTEMENTAL DE REIGNIER - 256	DPIHLRA	1				
CLINIQUE MUTUALISTE DE LYON - 117	MUTUALISTE					
HL DU CHEYLARD - 255	DPIHLRA	1				
HL DE L ARBRESLE LE RAVATEL - 69	DPIHLRA	0				
GHM LES PORTES DU SUD - 150	MUTUALISTE	0	0	0	0	

TypeEts	ETS	2017			
		Dec	Jan	Fev	Mars
<b>3C</b>	3C Oncoloire - 123	6528	7703	7240	6397
	3C Centre Léon Bérard - 128	4103	6338	4877	6376
	3C Savoie-Belley - 129	5998	6878	5830	6135
	3C Groupe Mutualiste de Grenoble - 124	3384	2465	988	1165
	3C Drôme Ardèche Sud - 121	1015	1457	1243	1294
	3C Drôme Ardèche Nord - 122	769	1186	838	599
	3C Charcot - 141	537	972	588	357
	3C Lyon et Agglomération - 132	403	896	829	695
	3C Annecy - 130	446	889	455	618
	3C Mermoz - 133	486	1153	613	765
	3C Roanne - 125	163	360	194	202
	3C Hospices Civils de Lyon - 127	108	448	172	129
	3C Bourg en Bresse - 120	30	130	61	75
	3C Haute Savoie Nord - 131	25	111	169	200
	3C Orientation greffe - 283		13	19	19
	3C DEMO IRC - 269			2	2
<b>EXAMEN</b>	MONT BLANC PATHOLOGIE - 214	3784	3174	3369	3840
	CENI Endo Nord Isère - 288	1084	1919	946	1368
	CYPATH Cabinet de Pathologie - 276	0	111	1810	4234
	ENDO MEDIPOLE SAVOIE - 289	689	877	797	1044
	TECHNOPOLE PATHOLOGIE - 281	5	161	773	2108
	INSTITUT DE PATHOLOGIE DU FOREZ - 287			1167	1727
	LGC ICP CONSEIL - 258	208	265	261	278
	GCS RADIOTHERAPIE DU BEAUJOLAIS - 182	212	209	213	229
	ACT PATHOLOGIE - 280	476	601	702	797
	CENTRE DE MEDECINE NUCLEAIRE LUMEN - 202	160	194	191	198
	CENTRE D EXAMENS DE SANTE CPAM DU RHONE - 88				
	GIE IMAGERIE NUCLÉAIRE DU NORD DE LYON - 203				
	MGEN ACTION SANITAIRE SOCIALE - ST JEAN D AU	125	57	39	36
	CENDANEG - 292				162
	GELMAD - 290		4		
	ENDO ST PRIEST - 291				2
LGC YANSYS - 70					
<b>Médecine Ville et Struc</b> - - 49	1270	4070	2333	3568	
<b>PRESTATAIRE MEDICAL</b>	D MEDICA - 10311	224		243	347
	LINDE HOMECARE - 10356		40	47	198
	SOS OXYGENE - 10310	2			
	LAIDET MEDICAL - 10312				
	LVL MEDICAL - 10317		1	10	16
	AGIR A DOM - 10319	6	4	13	1
	SOS OXYGENE2 - 285		1	0	
	<b>STRUCTURE GESTION I</b>	4850	4421	3127	4218
ADEMAS 69 - 201					
ASSOCIATION VIVRE - 204	2173	2375	2316	2519	
DRÔME ARDÈCHE PRÉVENTION CANCER - 209	1329	2572	1686	2578	
DEPISTAGE ORGANISE CANCER SAVOIE - 207	1560	1469	1198	1452	
OFFICE DE LUTTE CONTRE LE CANCER DE L ISÈRE -	1022	1112	1136	666	
OFFICE DE LUTTE CONTRE LE CANCER DE L AIN - 20	333		1672		
ARDOC - 277					
<b>Total général</b>	<b>43595</b>	<b>54638</b>	<b>48167</b>	<b>56615</b>	