

## Projet : conciliations médicamenteuses d'entrée et de sortie d'hospitalisation

La conciliation des traitements médicamenteux s'inscrit dans une démarche de prévention et de détection des erreurs médicamenteuses afin de garantir la continuité et la qualité de la prise en charge des patients. Elle repose sur la transmission d'informations complètes et exactes entre les professionnels de santé.

La réalisation de conciliations médicamenteuses dans le cadre d'une hospitalisation en service de gériatrie est une étape indispensable à la sécurisation de la prise en charge médicamenteuse des patients âgés. En effet, les patients âgés sont vulnérables face à la polymédication et au risque iatrogène. De plus, durant leur séjour à l'hôpital, de nombreux patients voient leur traitement médicamenteux être modifié.

L'objectif de ce projet est de faciliter et de sécuriser les échanges entre professionnels de santé dans le cadre de ces conciliations médicamenteuses sur le parcours de soins des patients grâce à l'utilisation de la messagerie sécurisée.

### L'émetteur : le pharmacien clinicien



- ✓ Récupérer les **ordonnances des officines nécessaires** à la réalisation des conciliations médicamenteuses d'entrée.
- ✓ **Inform**er les officines sur les maladies des patients et leurs traitements grâce à la conciliation médicamenteuse de sortie.
- ✓ Assurer la **continuité des soins** des patients.

### Les destinataires : les pharmaciens d'officines



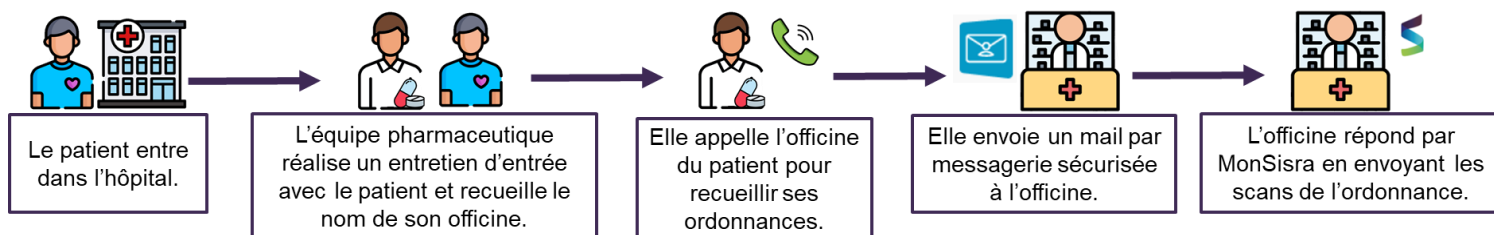
- ✓ Préparer l'ordonnance en amont de la venue du patient :
  - **Être informé** des changements de traitements
  - **S'approvisionner**
- ✓ Répondre aux **questions de vos patients** sur leurs traitements de manière plus sereine et sans contacter son médecin.

## En pratique – Mon Sisra dans le CHU de Grenoble

Au travers de 2 thèses, le CHU de Grenoble a initié les échanges sécurisés entre pharmaciens hospitaliers et les professionnels de ville. La première a permis d'intégrer l'utilisation de MonSisra dans la réalisation de conciliations médicamenteuses d'entrée. La seconde a contribué à l'élargissement de l'utilisation de MonSisra.

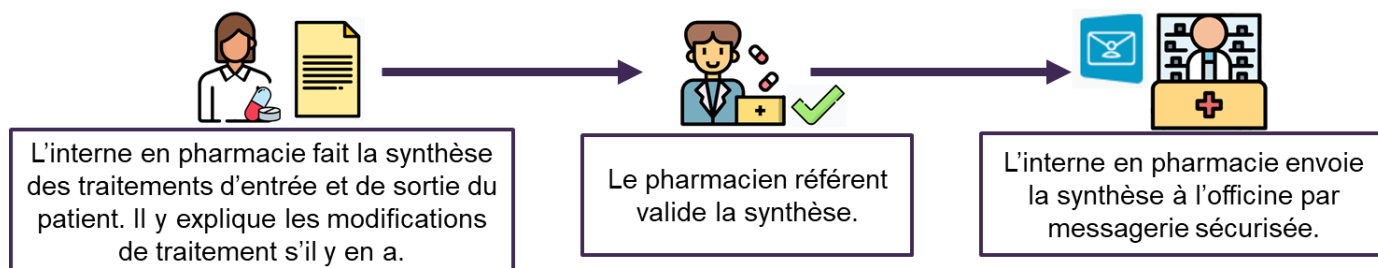
## Conciliation médicamenteuse d'entrée

Pharmacien référent : Prudence GIBERT



## Conciliation médicamenteuse de sortie

Pharmacien référent : Prudence GIBERT



Si cette démarche vous intéresse et si vous souhaitez être accompagné dans la mise en place de ce projet, merci de contacter :

Maïlys ETCHEVERRY : [mailys.etcheverry@sante-ara.fr](mailto:mailys.etcheverry@sante-ara.fr)

